



Orthopädie — Kernspin — Nuklearmedizin

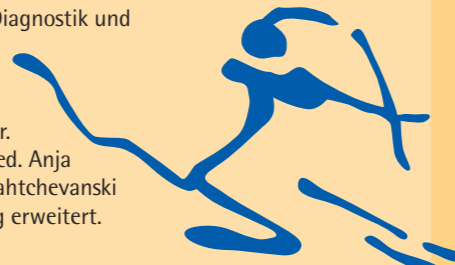
Partnerschaft an der Klinik St. Elisabeth Heidelberg

Willkommen in unserer Partnerschaft

Liebe Patientin, lieber Patient,

vielen Dank für Ihr Interesse an unserer Praxis. Wir möchten Ihnen mit dieser Broschüre einen Überblick über unsere Praxis-Partnerschaft ermöglichen und Sie über die speziellen Behandlungsmethoden informieren. Unsere Praxisphilosophie ist es, unter einem Dach hochmoderne Diagnostik und Therapie anzubieten.

In den letzten Jahren wurde unser Ärzteteam mit Prof. Dr. med. Desiderius Sabo, Dr. med. Anja Heemann, Dr. med. Hristo Bahtchevanski und Dr. med. Dagmar Mittag erweitert.



Erkrankungen & Verletzungen

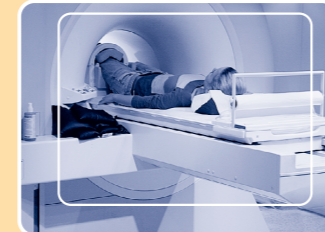
Es gibt eine Vielzahl an Erkrankungen und Verletzungen, die sich an unserem Bewegungsapparat bemerkbar machen. Dabei können übermäßige Belastungen durch Sport, Verletzungen oder auch angeborene Erkrankungen eine Rolle spielen.

Häufige Sportverletzungen sind z.B. der Kreuzbandriss, Meniskussschaden oder die Sportlerschulter. Zehenfehlstellungen und Arthrose können vererbt sein und bei der alltäglichen Bewegung belastend werden. Schmerzen und eingeschränkte Belastbarkeit sind die Folge.

Es ist deswegen wichtig einen Arzt aufzusuchen, um bleibende Schäden zu vermeiden und schnell wieder fit und aktiv zu werden. Dafür stehen Ihnen in unserer Ärztegemeinschaft kompetente Fachkräfte zur Verfügung. Zusammen mit Ihnen möchten wir durch modernste Diagnostik Ihre Erkrankung und Verletzung genauestens bestimmen und die optimale Therapie festlegen.

Moderne Diagnostik

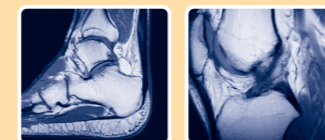
Kernspintomographie



Die Kernspintomographie eignet sich hervorragend zur differenzierten Diagnostik u.a. von Gelenkerkrankungen. Mit Hilfe von Magnetfeldern und Radiowellen werden ohne Strahlenbelastung detaillierte hochauflösende Schnittbilder Ihrer zu untersuchenden Körperregion erzeugt.

Röntgen

Bei der Röntgenuntersuchung wird das zu untersuchende Körperteil mittels Röntgenstrahlung durchleuchtet. Bis zum heutigen Zeitpunkt wurden die Geräte stetig weiterentwickelt, so dass sie eine wesentlich bessere Bildqualität besitzen und gleichzeitig die Strahlenbelastung erheblich reduziert wurde.



Sonografie

Die Sonografie ist eine Ultraschalluntersuchung und kann im Gegensatz zum Röntgen auch Sehnen-, Muskel- und Weichteilveränderungen wie z.B. Zysten und Tumoren erkennen. Die Methode ist relativ kostengünstig und nicht mit einer Strahlenbelastung verbunden.

Szintigrafie

Substanzen werden durch schwache, rasch abklingende Radioaktivität markiert und in die Armvene eingespritzt. Mit einer speziellen Gammakamera werden sie von außen auf ihrem Weg durch den Körper verfolgt. Stoffwechselbilder, z.B. der Nieren, aber auch Entzündungsherde oder Tumoren können so aufgespürt werden.

Krankhafte Knochenveränderungen erkennt man im Szintigramm mitunter schon Monate früher als auf Röntgenbildern.

Die Therapiemöglichkeiten

Operationen

Die Operationen werden in Räumen der Klinik St. Elisabeth ambulant oder im Rahmen eines kurzstationären Aufenthalts (belegärztlich) ausgeführt. Ein Aufenthalt von mehr als zwei bis drei Tagen ist medizinisch selten erforderlich. Nach der Operation erhalten Sie einen OP-Bericht inklusive Nachbehandlungsprotokoll und gegebenenfalls intra-operative Fotos (bei Arthroskopien).



Arthrose-Therapie

Im Zuge einer Arthrose-Erkrankung empfehlen wir verschiedenen Therapiemöglichkeiten, wie die der medikamentösen Therapie, der Injektion mit Hyaluronsäure oder der Magnetfeldtherapie (OST). Welche Methode letztendlich zur Anwendung kommt, richtet sich nach dem jeweiligen Zustand des Gelenkes.

Im Rahmen der Arthrosebehandlung bieten wir auch die Gelenkersatz- bzw. Gelenkteilersatzoperationen am Kniegelenk an. Darüber hinaus werden auch endoprothetische Eingriffe am oberen Sprunggelenk und am Hüftgelenk angeboten. Diese Operationen sind in der Regel mit 1 bis 2-wöchigen stationären Aufenthalt verbunden. Die Operation bzw. die stationäre Nachbehandlung erfolgt im Rahmen einer konsiliarärztlichen Tätigkeit im St. Josefkran-

kenhaus in Heidelberg. Die Organisation inkl. Terminvergabe und Sprechstunde und Operation erfolgt über unsere orthopädische Gemeinschaftspraxis.

Lasertherapie

Die Laseranwendung ist eine Behandlung mit energiereichem Licht, die hohe Lichtmengen in das Gewebe bringt. Die Wirkungen beruhen auf Vorgängen wie der Stimulation der Zellen und der Endorphin-Ausschüttung sowie der Veränderung der Schmerz-wahrnehmung. Die Lasertherapie findet Anwendung z.B. bei chronischen Sehnenveränderungen oder muskulären Verletzungen.

OST

Bei der OST werden pulsierende Signale, deren Intensität und Frequenz nach einem genauen biologischen Muster wechseln, an das erkrankte Gewebe gesendet. Die Folgen der Pulsierenden Signaltherapie sind oft eine Schmerzreduktion, die Verbesserung der Beweglichkeit Ihrer behandelten Gelenke sowie eine Stimulation des natürlichen Regenerationsprozesses.





Mit freundlicher Unterstützung von
RICHARD WOLF
 ENDOSKOPE



Unsere Spezialgebiete

Ambulante arthroskopische Operationen

Kniegelenk

- Meniskus
- Kreuzbänder
- Knorpelschäden
- Knieendoprothesen
- Kniescheibenbeschwerden

Schultergelenk

- Kalkschulter
- Engpass-Syndrom
- Sehnenverletzungen
- Instabilitäten
- Sportlerschulter

Vorfußoperationen

- Hallux valgus
- Krallen-, Hammerzehen
- Arthrose

Ellenbogengelenk

- Sehnenansatzschäden
- Knorpelschäden
- freie Gelenkkörper

Achillessehnenrisse

Sprunggelenksoperationen

Belegärzte Klinik St. Elisabeth

Konsiliarärzte am St. Josefskrankenhaus Heidelberg

Behandlung von Sportverletzungen

Behandlung von Arbeits- und Schulunfällen

Gutachtertätigkeit

Kompetenz in Sachen Sport:

Durch unsere langjährige Tätigkeit im Bereich der Sportmedizin haben wir das Vertrauen von vielen Leistungs- und Spitzensportlern gewonnen und betreuen u. a. die TSG 1899 Hoffenheim (Fußball), die SG Kronau/Östringen (Handball), den deutschen Handballbund und den USC Heidelberg (Basketball).

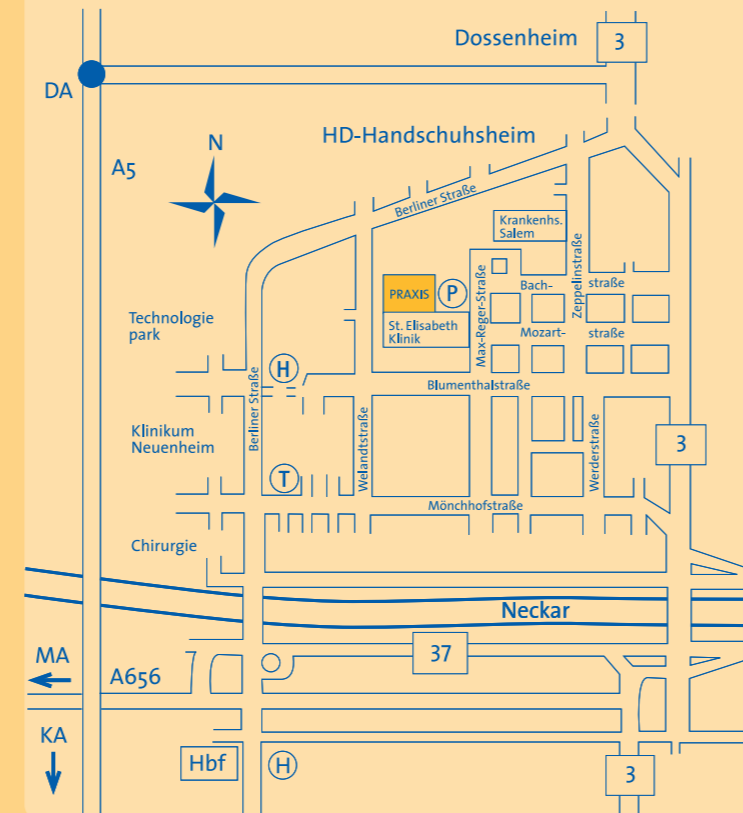


Unsere Adresse



Zentrum für Gelenkchirurgie
 und Sporttraumatologie
 Max-Reger-Straße 5 - 7
 69121 Heidelberg
 Tel: 0 62 21 - 64 90 9-0
 Fax: 0 62 21 - 64 90 9-26

E-Mail: info@sportopaedie.com
 Web: www.sportopaedie.com



Orthopädie – Kernspin – Nuklearmedizin – Ambulantes Operieren –



Zentrum für Gelenkchirurgie
 und Sporttraumatologie

Partnerschaft an der Klinik St. Elisabeth Heidelberg

Unser Team



Dr. med. Pieter Beks
Orthopädie



Dr. med. Thomas Ridder
Orthopädie, Chirotherapie,
Sportmedizin



Dr. med. Jürgen Huber
Orthopädie,
Chirotherapie



Dr. med. Stephan Maibaum
Orthopädie, Chirotherapie,
Sportmedizin



Dr. med. Markus Weber
Orthopädie, Chirotherapie,
Sportmedizin



Günter Utzinger
Orthopädie,
Sportmedizin



Dr. med. Rolf Piepenburg
Nuklearmedizin,
Kernspintomographie



Dr. med. Michael Köcher
Radiologie,
Nuklearmedizin



Dr. med. Dagmar Mittag
Diagnostische
Radiologie

Wir mobilisieren.